



# Catalogue de la Formation Continue 2026

Former les professionnels  
aux transitions  
socio-environnementales

# Édito

La formation continue est un levier parmi les plus concrets pour accompagner les transformations économiques, sociales et environnementales en cours.



Université d'un genre nouveau, l'Université Gustave Eiffel concentre une part majeure de la recherche française sur les villes durables. Elle réunit des expertises pluridisciplinaires (sciences et technologies, sciences humaines et sociales, économie, architecture) au service d'une même ambition : répondre aux transformations à l'oeuvre et accompagner les politiques publiques.

Forte de plus de 1 200 chercheurs, enseignants-chercheurs et enseignants, l'université propose une offre de formation continue multidisciplinaire, largement dédiée aux enjeux de la ville et des territoires durables. Adossées aux travaux de recherche, ces formations permettent de mettre à jour les pratiques, de développer des compétences et de sécuriser les décisions dans des métiers en évolution rapide.

Convaincue que la formation des collaborateurs est un enjeu majeur d'attractivité et de compétitivité, l'Université Gustave Eiffel est à l'écoute des besoins de ses partenaires. Elle conçoit et anime des formations inter-entreprises, intra-entreprises et sur mesure, qualifiantes, certifiantes ou diplômantes, dans une relation durable avec le monde socio-économique.

*Nathalie Fabry*

Vice-Présidente  
Valorisation, Innovation, Partenariats

# Sommaire

## Découvrir l'Université & la Formation Continue

Édito .....	2
L'Université Gustave Eiffel et son écosystème .....	4
La Formation Continue.....	6
Financer sa formation.....	7
ForcoVD – Formation Continue pour la Ville Durable .....	8-9
Intra & sur-mesure pour vos équipes .....	10

## Les formations 2026

Sommaire des formations .....	11
Environnement & adaptation au changement climatique .....	12-13
Stage court – La lutte contre les îlots de chaleur urbains (formation de formateurs).....	14-15
Stage court – Initiation radar géophysique .....	16-17
Stage court – Élaborer un protocole local de surveillance des microplastiques dans les écosystèmes aquatiques .....	18-19
Séminaire – Adaptation aux changements climatiques : les territoires face aux défis de la transition.....	20-21
Urbanisme & génie civil .....	22-23
Certification universitaire – Caractérisation & interprétation des enrobés .....	24-25
Stage court – Objectif Terre.....	26-27
Stage court – Analyse du cycle de vie .....	28-29
Mobilité & transport .....	30-31
DU – Sécurité routière en Afrique .....	32-33
CU – Diagnostic de sécurité routière des infrastructures (DSRI) .....	34-35
Politiques publiques & économie .....	36-37
DU – Concevoir, mettre en œuvre et gérer un espace commun (ESCO) .....	38-39
DU – Conflictualités au travail .....	40-41

## Aller plus loin

Toute l'offre de formation & VAE/VAPP .....	42-43
---	-------

# L'Université

## Ses écoles membres

L'Université Gustave Eiffel s'appuie sur les expertises de ses écoles et de ses laboratoires de recherche pour proposer des formations professionnelles ancrées dans l'excellence académique et les réalités du terrain.



Université  
Gustave  
Eiffel

École d'architecture  
de la ville & des territoires  
Paris-Est



Université  
Gustave  
Eiffel

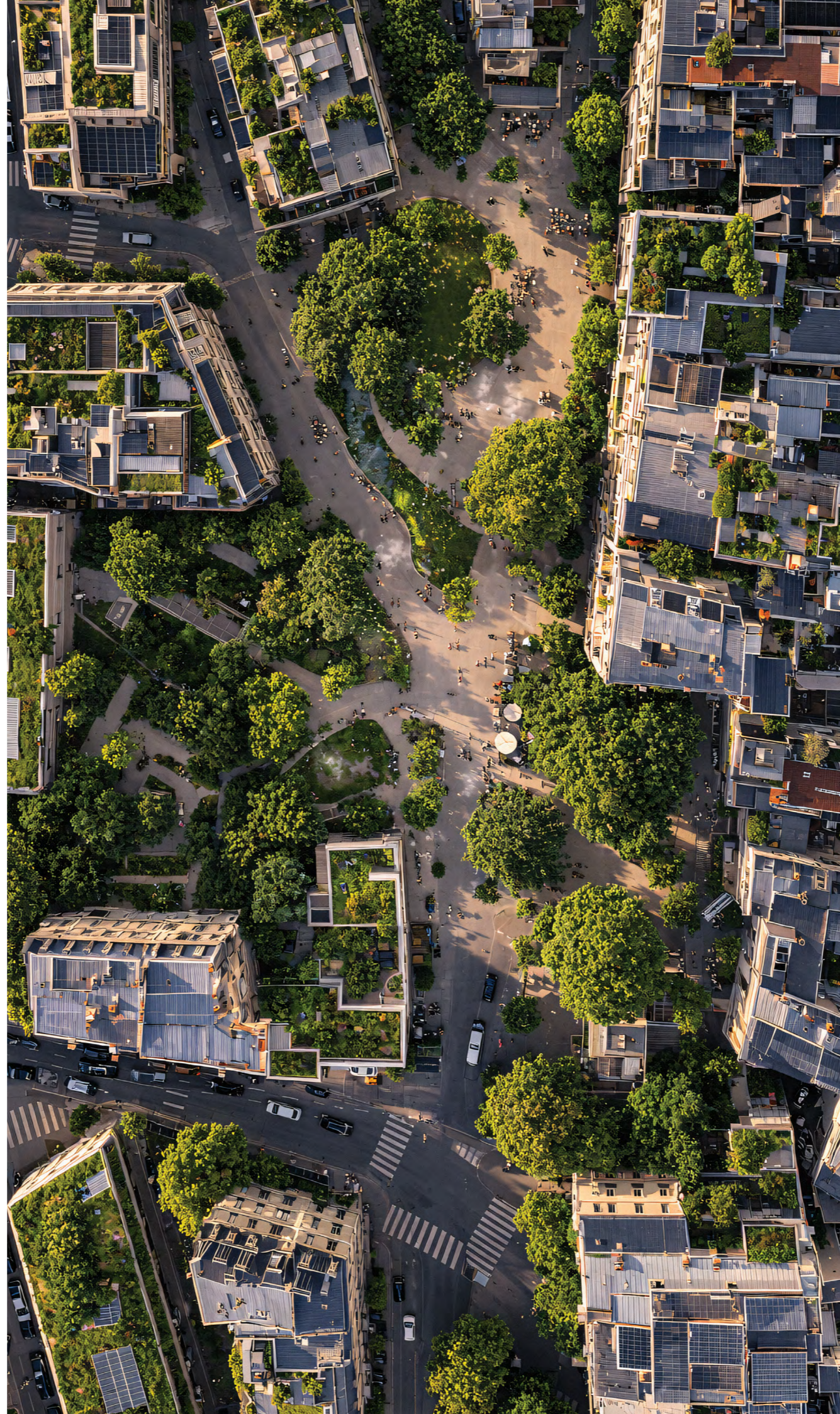


Université  
Gustave  
Eiffel



Ses 33 composantes de  
recherche

Ses 10 laboratoires  
internationaux



Ses 15 composantes  
de formation

Ses 7 campus nationaux

## Son engagement reconnu pour les transitions durables

L'Université Gustave Eiffel est engagée de longue date dans la transition écologique et sociale.

**Elle a été labellisée DD&RS (Développement Durable & Responsabilité Sociétale) depuis 2025**, une reconnaissance nationale attribuée aux établissements qui intègrent ces enjeux dans l'ensemble de leurs activités : formation, recherche, gouvernance, gestion environnementale et politique sociale.


Ce label atteste de démarches concrètes et mesurables en matière de réduction des impacts environnementaux, d'innovation pédagogique, de responsabilité sociale et de contribution aux transitions. Il garantit que les formations proposées s'inscrivent dans une démarche cohérente, exigeante et responsable.



# La formation continue

 Des formats **présentiel**

 **+ de 200**  
Formations dédiées  
aux professionnels

 **Des formations modulaires**  
de pointe adossées à la recherche  
et ouvrant sur des parcours certifiants

 **+ de 500**  
Formations ouvertes au  
titre de la formation continue

 Des formations inter-entreprises,  
intra-entreprises et **sur mesure**

## Former pour les transitions

Face aux transformations profondes de nos sociétés, la formation continue constitue une réponse concrète aux défis des transitions.

Transition écologique, mobilité durable, gestion des ressources, résilience des territoires : ces enjeux exigent une évolution rapide des pratiques professionnelles et une approche globale.

L'offre de formation continue de l'Université Gustave Eiffel s'inscrit dans cette perspective. Son modèle pédagogique articule les dimensions sociales, économiques, environnementales et politiques des transitions.

Grâce à une approche systémique et adossée à la recherche, nos formations permettent de comprendre la complexité des enjeux et de développer des compétences mobilisables dans l'action.



# Financer sa formation

Plusieurs dispositifs peuvent financer tout ou partie de votre formation selon votre statut. Anticipez : les délais de financement sont en moyenne de 2 mois. Nos équipes vous accompagnent dans vos démarches (droits, suivi administratif et financier, documents : devis, planning...). N'attendez pas l'admission pour lancer vos demandes.

## Financements possibles selon votre profil

### Vous êtes

#### Salarié (privé)

- Projet de transition professionnelle (PTP)
- Plan de développement des compétences
- Compte Personnel de Formation (CPF)
- Votre entreprise peut mobiliser son OPCO

#### Non salarié (indépendant)

- Financement soutenu par l'OPCO
- Compte Personnel de Formation (CPF)

#### En situation de handicap

Vous disposez des mêmes droits que les salariés / demandeurs d'emploi (selon votre situation) et pouvez en plus mobiliser : MDPH ; FIPHFP ; AGEFIPH

#### Salarié (public)

Vous pouvez bénéficier d'un **Congé de Formation Professionnelle (CFP)** :

- Fonction publique d'État
- Fonction publique territoriale
- Fonction publique hospitalière

#### Demandeur d'emploi

- Aide individuelle à la formation (AIF) par France Travail
- Financements possibles, notamment via la Région (selon votre territoire), à voir avec votre référent.
- Possibilité de contrat de professionnalisation (dans certains cas, notamment bénéficiaires du RSA).



Pour toute question  
sur le financement de  
votre formation :  
[developpementfc@univ-eiffel.fr](mailto:developpementfc@univ-eiffel.fr)

# ForcoVD

Formation continue pour la Ville Durable

## Un projet ambitieux

Je suis **Véronika Dussous** et je pilote le projet **ForcoVD** au sein du département de la formation professionnelle continue de l'Université Gustave Eiffel. Ce projet mené en partenariat avec **France Villes & Territoires Durables** et **Efficity**, financé par **l'Agence nationale de la recherche**, vise à développer une offre de formation continue dédiée aux enjeux de transition qui transforment aujourd'hui les villes et les territoires. Il s'appuie sur les travaux de recherche de l'université et cherche à faire le lien entre expertise scientifique et réalités opérationnelles des acteurs de terrain.



Les entreprises, les collectivités, les bureaux d'études ou les aménageurs sont déjà confrontés à ces évolutions dans leurs métiers. La formation continue devient alors un levier essentiel pour accompagner ces transformations, en permettant aux professionnels de développer leurs compétences tout au long de leur parcours. Avec ce projet, nous construisons des formations adaptées aux besoins des organisations et directement utiles dans les pratiques professionnelles. Notre objectif est d'aider celles et ceux qui conçoivent, aménagent ou pilotent les territoires à mieux comprendre les enjeux complexes auxquels ils font face et à agir de manière éclairée.

Pour moi, ce projet est avant tout une aventure collective. Il rassemble une équipe dédiée et de nombreux partenaires autour d'une conviction commune : accompagner les professionnels dans l'évolution de leurs métiers et contribuer, concrètement, à la transformation durable des territoires.

**anr**<sup>®</sup>  
agence nationale  
de la recherche



*Véronika Dussous*  
Cheffe de projet ForcoVD

Ce travail a bénéficié d'une aide de l'État gérée par l'Agence Nationale de la Recherche au titre de France 2030 portant la référence « ANR-22-ASDR-0022 »)

## Pourquoi le projet ForcoVD ?

**ForcoVD répond à un double enjeu majeur :** permettre aux organisations et aux professionnels de disposer de compétences opérationnelles, immédiatement mobilisables, pour conduire leurs projets de transition et faire le lien entre les travaux de recherche et d'innovation de l'Université Gustave Eiffel et les besoins concrets du terrain, en transformant ces connaissances en formations professionnelles adaptées.

## Formation Continue pour la Ville Durable

En 2050, selon l'ONU, **70 % de la population mondiale vivra dans des zones urbaines.** Les territoires devront répondre à des défis majeurs : urbanisation accélérée, adaptation au changement climatique, transitions énergétiques, mobilités durables, inclusion sociale et résilience des systèmes urbains. Face à ces enjeux, la formation professionnelle continue est un levier d'action immédiat : elle permet d'agir dès aujourd'hui en s'appuyant sur l'expérience des actifs en poste.

**C'est dans cette continuité que s'inscrit ForcoVD, projet transformant porté par l'Université Gustave Eiffel.**

## Objectifs du projet

ForcoVD guide l'équipe du Département Formation Professionnelle Continue dans la structuration et le développement d'une offre dédiée aux enjeux de la ville et des territoires durables. **ForcoVD** vise à concevoir et déployer une offre complète de formations professionnelles, adossée aux résultats de la recherche, composée de formats courts, certifications et diplômes universitaires, adaptés aux contraintes des organisations. Le projet vise également à accélérer la montée en compétences des professionnels sur les enjeux de la ville et des territoires durables, en lien avec des projets concrets, opérationnels et territorialisés.

## À qui s'adressent les formations ForcoVD ?

Entreprises (directions générales, directions métiers, RSE, RH, gestion de projets), collectivités territoriales (élus, directions générales, directions techniques), opérateurs de services (mobilité, énergie, eau, déchets), bureaux d'études, aménageurs, bailleurs, établissements publics... et plus largement toute organisation ou professionnel souhaitant s'engager, ou renforcer son engagement, comme acteur des transitions.



## Ce que nos formations vous apportent

### - Pour les professionnels :

actualiser vos connaissances et pratiques, acquérir des méthodes et outils opérationnels, sécuriser vos décisions, valoriser votre parcours (attestations, certifications ou diplômes universitaires selon les formats).

### - Pour les organisations :

développer vos compétences internes, accompagner vos projets de transition dans des contextes complexes, adapter vos pratiques aux évolutions des métiers et des territoires, s'appuyer sur des contenus fiables, neutres et scientifiquement fondés.

## Nos équipes développent des formations en partenariat étroit avec les acteurs du terrain

### Sur mesure et intra

Selon votre besoin, nous pouvons concevoir une formation sur mesure de A à Z (sur mesure), ou déployer une session dédiée à vos équipes à partir d'une formation existante (intra), avec une contextualisation possible à votre secteur et vos enjeux.



### Opérationnelle :

des compétences directement mobilisables pour vos projets pour agir face aux enjeux des transitions.



### Fiabilité :

l'expertise d'un organisme de formation et un contenu de pointe pour concevoir des solutions durables.



### Agilité :

une structure flexible permettant de composer des parcours adaptés à vos contraintes et besoins pour accéder à des certifications.

Les 3 garanties

## Les étapes clés de la construction de votre formation

1. Cadrage



2. Conception pédagogique



3. Déploiement



4. Capitalisation et suite



Passer à l'action

Vous avez un projet de formation ?

Contactez-nous : [developpementfc@univ-eiffel.fr](mailto:developpementfc@univ-eiffel.fr)

# Nos formations pour la ville durable 2026



Environnement & adaptation au changement climatique  
Pages 12-21

01



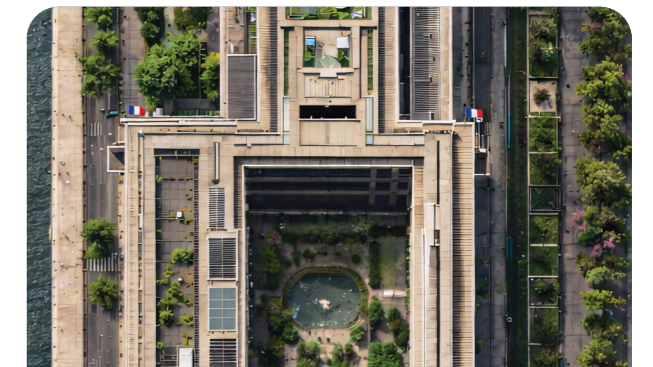
Urbanisme & génie civil  
Pages 22-29

02



Mobilité & transport  
Pages 30-35

03



Politiques publiques & économie  
Pages 36-41


04




# 01


## Environnement & adaptation au changement climatique

S'adapter  
Surveiller  
Diagnostiquer  
Former


 Inondations (cours d'eau) : **17,1 M** d'habitants exposés<sup>2</sup>

 **+2,2 °C** en France à l'horizon **2050** (vs 1976-2005)<sup>1</sup>

 Sécheresses d'été : **+5 à +10 jours** (France, 2050)<sup>1</sup>

 Pluie en été : **-10%** (France, 2050)<sup>1</sup>

 Nuits tropicales (Tmin > 20 °C) : **+10 à +20/an** (moitié nord de la France, 2050)<sup>1</sup>

 Microplastiques intentionnels : **> 42 000 t/an** rejetées (UE)<sup>3</sup>

Sources : <sup>1</sup> Météo-France - « Météo-France éclaire le climat en France jusqu'en 2100 » (DRIAS-2020, grand public, PDF, 2020) • <sup>2</sup> ecologie.gouv.fr - « Généralités sur le risque inondation en France » (10/02/2020) • <sup>3</sup> EUR-Lex - Règlement (UE) 2023/2055 (REACH), microparticules de polymère synthétique (27/09/2023)



## STAGE COURT

# La lutte contre les îlots de chaleur urbains

## Formation de formateurs

Jusqu'à plusieurs degrés d'écart entre ville et campagne, **les îlots de chaleur urbains** s'accroissent avec le dérèglement climatique et exposent davantage les territoires aux risques sanitaires et aux inégalités. **Le défi** : outiller des professionnels capables de relayer les solutions d'adaptation au sein de leur organisation. Cette formation de formateurs combine apports scientifiques, terrain et méthodes pédagogiques pour concevoir des séquences de sensibilisation/formation et accélérer la montée en compétences des équipes.



### Objectifs :

- **Comprendre** les îlots de chaleur urbains (ICU) : causes, impacts, enjeux
- **Identifier et évaluer** des leviers d'adaptation (nature, aménagements, matériaux)
- **Développer** ses compétences pédagogiques pour former / sensibiliser
- **Concevoir** des séquences et mobiliser des outils pédagogiques adaptés

**Public visé :** professionnels impliqués dans la transition écologique des territoires : ingénieurs, urbanistes, chefs de projet, consultants, cadres, responsables environnement / développement durable (acteurs publics, bureaux d'études, entreprises privées, startups).

**Prérequis :** connaissances scientifiques et pratiques sur les climats urbains (ICU, adaptation) et expérience d'animation / participation à des actions de formation ou de sensibilisation.

### Pédagogie & évaluation :

- Apports scientifiques + ateliers pratiques
- Visites de terrain et analyses comparatives
- Ressources pédagogiques prêtes à l'emploi
- Suivi à 6 mois en distanciel
- Attestation de fin de formation

### Les +

- **Devenez référent(e) en interne**
- **Supports pour animer vos propres sessions**
- **Suivi à 6 mois pour consolider les acquis**



**Durée :** 3 jours (21h)



**Prix :** Nous consulter



**Modalité :** Présentiel (2,5 jours) + distanciel (0,5 jour - suivi à 6 mois)



**Dates / période :** Nous consulter



**Lieu :** Campus de Champs-sur-Marne (77) + Paris (EIVP) + distanciel



**Intervenants :**  
Martin Hendel (Université Gustave Eiffel)  
Frédéric Ségur (Ingénieur urbaniste)



**Contact :**  
developpementfc@univ-eiffel.fr



### Programme :

#### Demi-journée 1 (présentiel)

##### Fondamentaux & mise en contexte

- ◆ Définir l'ICU et ses enjeux (canicules, confort / santé, exploitation)
- ◆ Bases scientifiques : rayonnement, inertie, évapotranspiration, ventilation, rejets de chaleur
- ◆ Ouverture sur les leviers d'action
- ◆ Visite Sense-City : chambre climatique, évaluation matériaux/aménagements, monitoring urbain

#### Journée 2 (présentiel)

##### Leviers d'action & lecture de solutions

- ◆ Intégrer le vivant pour rafraîchir la ville : SFN, bénéfiques (ICU, biodiversité, eau, confort)
- ◆ Techniques : toitures végétalisées, désimperméabilisation, etc
- ◆ Solutions "grises et douces" : formes urbaines (ventilation/ombrage), matériaux à albédo élevé, revêtements perméables/rafraîchissants
- ◆ Visites de sites et analyse in situ (ex. cours oasis / forêt urbaine)

#### Journée 3 (présentiel)

##### Pédagogie & conception

- ◆ Ressources et modalités actives (support, padlet)
- ◆ Conception de séquences (atelier à petite échelle)
- ◆ Appuis à la transmission : palettes végétales, confort thermique intérieur, outils d'évaluation, scénarios climatiques (MF/MAPUCE)
- ◆ Atelier : étude de cas comparatifs

#### Demi-journée 4 (distanciel - à 6 mois)

##### Suivi & retours d'expérience

- ◆ Partage des mises en œuvre, questions complémentaires
- ◆ Consolidation des apprentissages, ressources/contacts, sécurisation de la montée en puissance interne



## STAGE COURT

# Initiation au radar géophysique et de structure : De la prise en main à l'analyse des données

Les besoins de diagnostic **non destructif** se multiplient sur les sols, réseaux enterrés et ouvrages : il faut des résultats rapides, fiables et exploitables. Ce stage court vous donne une prise en main structurée du **radar géophysique (GPR)**, de la compréhension des phénomènes à l'acquisition terrain, puis au traitement et à l'interprétation des données. Une formation très opérationnelle, en petit groupe, avec matériel et jeux de données réels.

### Objectifs :



- Comprendre les principes physiques et le fonctionnement du radar géophysique
- Appréhender les capacités, limites et conditions d'utilisation de la méthode
- Savoir paramétrer et calibrer un équipement GPR (GSSI SIR-4000)
- Réaliser des relevés sur différents types de sols et d'ouvrages
- Analyser et interpréter des données radar à l'aide d'outils logiciels dédiés
- Connaître le cadre réglementaire et juridique lié à l'utilisation du radar

**Public visé :** ingénieurs et techniciens en génie civil, professionnels des bureaux d'études et d'ingénierie, gestionnaires d'ouvrages et d'infrastructures, acteurs des travaux publics et du diagnostic des structures.

**Prérequis :** connaissances de base en génie civil et/ou physique appliquée recommandées.

### Pédagogie & évaluation :

- Alternance apports théoriques / démonstrations / mises en situation terrain
- Supports de cours + jeux de données réels
- Évaluation formative : quiz / exercices / cas pratiques
- Attestation de fin de formation

### Les +

- **Petit groupe**
- **Manipulation d'un radar géophysique pro**

### Programme :

#### Jour 1 (présentiel)

##### Fondamentaux & mise en contexte

- ◆ Théorie : propagation / atténuation, interaction onde-milieu, résolution, pénétration selon matériaux
- ◆ Prise en main du système GPR (GSSI SIR-4000) : matériel/antennes, paramétrage, réglages, contrôle qualité
- ◆ Applications terrain : détection de réseaux enterrés, localisation de vides/cavités, influence du type de sol, première lecture de profils

#### Jour 2 (présentiel)

##### Traitement des données et applications

- ◆ Traitements classiques : correction, filtrage, gain, migration, passage temps → profondeur, limites d'analyse
- ◆ Logiciel Geolitix : import, fonctions clés d'interprétation
- ◆ Cas d'usage : route (couches bitumineuses, contrôle d'épaisseurs, anomalies)
- ◆ Cas d'usage : béton armé (armatures, ancrages, enrobage)
- ◆ Exercices sur jeux de données + synthèse collective

**Durée :** 2 jours (12h)

**Prix\* :** 1 900 €

**Modalité :** Présentiel

**Dates :** 14-15 octobre 2026

**Lieu :** Université Gustave Eiffel  
- campus de Nantes

**Intervenants :**  
Xavier Derobert (Université Gustave Eiffel) ;  
David Guilbert (Université Gustave Eiffel)

**Contact :**  
developpementfc@univ-eiffel.fr



\*Tarif Inter net à payer (TVA non applicable, art. 261-4-4° du CGI).  
Intra / sur mesure (sur devis)



## STAGE COURT

# Élaborer un protocole local de surveillance des microplastiques dans les écosystèmes aquatiques

La pollution plastique est désormais reconnue comme un enjeu environnemental majeur, et les **microplastiques** présents dans l'eau, l'air et les sols, soulèvent des inquiétudes croissantes pour la santé, la biodiversité et la qualité des ressources en eau. Sur le terrain, collectivités, agences de l'eau et syndicats de bassins versants manquent souvent de repères techniques pour intégrer ce sujet dans leurs stratégies de **surveillance, prévention et action**. Conçu à partir de besoins exprimés par des gestionnaires publics, ce stage court donne une méthode claire pour construire un protocole **local de suivi** : quoi mesurer, où prélever, comment analyser, et comment interpréter les résultats.



### Objectifs :

- Identifier les sources, formes et voies de transfert des microplastiques en milieu aquatiques
- Choisir une stratégie d'échantillonnage adaptée (matrice, site, maille/filtration, volumes...)
- Comprendre la chaîne analytique et ses limites (biais, contamination, représentativité)
- Réaliser des relevés sur sols et ouvrages
- Sélectionner les méthodes d'analyse pertinentes selon l'objectif
- Interpréter les résultats et structurer une restitution exploitable (gestion, priorisation, suivi)

### Les +

- Animée par **Johnny Gaspéri**, directeur de recherche

**Public visé :** directions eau/environnement de collectivités, syndicats de rivières et de bassins versants, agences de l'eau, bureaux d'études, opérateurs/gestionnaires de milieu aquatiques, structures de type SEDIF et équivalents.

**Prérequis :** aucun prérequis technique spécifique sur les microplastiques ; expérience dans l'eau / l'environnement recommandée.



**Durée :** 1 jour



**Prix\* :** 900 € (repas inclus)



**Modalité :** Présentiel



**Dates :** 3 novembre 2026



**Lieu :** Nantes



**Intervenants :**

Johnny Gaspéri (Université Gustave Eiffel)



**Contact :**

developpementfc@univ-eiffel.fr



### Pédagogie & évaluation :

- Apports structurés + échanges
- Études de cas et retours d'expérience
- Démo de matériel / chaînes de traitement
- Supports remis en version numérique (PDF)
- Attestation de fin de formation

### Programme :

#### Jour 1 (présentiel)

#### Construire un protocole local de surveillance

- ◆ Définitions & ordres de grandeur : macro / micro / nano, primaires / secondaires, sources principales
- ◆ Typologies : formes (fibres, fragments, films...), polymères, additifs
- ◆ Chaîne analytique : de l'échantillonnage à la caractérisation (variabilités, biais, points critiques)
- ◆ Échantillonnage : filets, pompage, filtration ; choix de maille/volume ; spécificités selon les matrices (eaux de surface, eaux pluviales, effluents, sédiments)
- ◆ Préparation/purification : séparation densimétrique, oxydation de la matière organique, prévention des contaminations
- ◆ Méthodes de caractérisation : observation / microscopie ; FTIR ; Raman ; pyrolyse GC-MS (quand, pourquoi, limites)
- ◆ Exploitation : comparabilité, indicateurs, interprétation et recommandations pour un plan de suivi territorial

\*Tarif Inter net à payer (TVA non applicable, art. 261-4-4° du CGI).  
Intra / sur mesure (sur devis)

## SÉMINAIRE

# Adaptation au changement climatique Les territoires face aux défis de la transition

Chaleur, sécheresses, inondations, qualité de l'eau, pression sur les écosystèmes : les impacts du dérèglement climatique se traduisent déjà en contraintes très concrètes pour les territoires. Le défi pour les décideurs publics et les acteurs économiques est de **prioriser** des actions d'adaptation efficaces, en arbitrant entre solutions techniques, aménagement, gestion des ressources et organisation collective. Ce séminaire apporte un cadrage clair, des retours d'expérience et des échanges entre acteurs pour passer de la sensibilisation à une logique de décision et de mise en œuvre, avec une mise en perspective par des visites de sites.

**Public visé :** élus, cadres et décideurs des collectivités territoriales, directions environnement / aménagement / patrimoine, chefs de projet et maîtres d'ouvrage, entreprises et acteurs économiques des territoires, bureaux d'études et opérateurs.

**Prérequis :** aucun.

## Pédagogie & évaluation :

- Apports scientifiques + cas concret
- Table ronde animée + échanges avec la salle
- Visites de sites pour ancrer les leviers d'action
- Supports remis en version numérique (PDF)
- Attestation de participation

-  **Durée :** 1 journée (séminaire le matin + visites de sites l'après-midi)
-  **Prix :** Nous consulter
-  **Modalité :** Présentiel
-  **Dates :** Nous consulter
-  **Lieu :** Île-de-France (lieu communiqué avant la session)
-  **Intervenant :** Nous consulter
-  **Contact :** [developpementfc@univ-eiffel.fr](mailto:developpementfc@univ-eiffel.fr)



## Objectifs :



- Comprendre les impacts du dérèglement climatique à l'échelle des territoires (risques, vulnérabilités, ressources)
- Identifier les principaux leviers d'adaptation (solutions techniques, organisationnelles, aménagement, solutions fondées sur la nature...)
- Mettre en perspective des priorités d'action et des conditions de mise en œuvre
- Favoriser une dynamique d'échanges entre acteurs (publics / économiques / techniques)

## Programme :

### Séminaire le matin

- ◆ Accueil & mise en contexte (≈ 30 min)
- ◆ Introduction + cas concret territorial + brise-glace (≈ 30 min)
- ◆ Intervention d'un expert Université Gustave Eiffel : impacts, vulnérabilités, trajectoires d'adaptation (≈ 1 h)
- ◆ Discussion interactive (≈ 15 min)
- ◆ Table ronde : leviers d'action et conditions de mise en œuvre (≈ 1 h)
- ◆ Échanges avec la salle (≈ 30 min)

### Temps convivial

- ◆ Déjeuner et échanges informels (≈ 1 h 30)

### Visites de sites l'après-midi

- ◆ Trajet et mise en perspective (≈ 1 h)
- ◆ Visite(s) de site : solutions d'adaptation et retours d'expérience (≈ 1 h 30)
- ◆ Clôture (≈ 30 min)



# 02

## Urbanisme et génie civil


Arbitrer  
Évaluer  
Concevoir

 **1,119 M km<sup>1</sup>**  
Longueur des routes en  
France (2023)

 **50 ans<sup>3</sup>** Période de  
référence ACV (RE2020)

 **1,6 M<sup>2</sup>** Salariés  
(ETP) dans la **construction**  
France, 2021

 **360 Md€<sup>2</sup>**  
Chiffre d'affaires de la  
construction (France, 2021)

 **45%<sup>1</sup>**  
Conso finale d'énergie =  
résidentiel (30%) + tertiaire  
(15%) (France, 2024)

 **227,5 Mt<sup>1</sup>**  
Déchets du BTP  
(France, 2014)

Sources : <sup>1</sup> SDES (Ministère de la Transition écologique) – « Chiffres clés de l'énergie – Édition 2025 » (Consommation finale énergétique par secteur) ; « Chiffres clés des transports – Édition 2025 » (Infrastructures de transport) ; « Entreprises du BTP : 227,5 millions de tonnes de déchets en 2014 » (21/03/2017) ; <sup>2</sup> Insee – « Construction – Les entreprises en France » (Ésane 2021) ; <sup>3</sup> Cerema – « Réglementation Environnementale 2020 : quelles définitions et quels objectifs pour le volet environnemental ? » (ACV ; période d'étude de référence = 50 ans)



## CERTIFICATION UNIVERSITAIRE

# Caractérisation et interprétation des enrobés : Clés pratiques pour la performance et la décision technique

La qualité et la durabilité d'une route se jouent très tôt : formulation, choix techniques, exigences de surface et décisions prises dès l'appel d'offres, puis tout au long du chantier. Or les innovations (enrobés, recyclage, outils d'auscultation) restent souvent mal maîtrisées par les services techniques des maîtres d'ouvrage. Cette certification universitaire apporte une méthode claire pour **comprendre la formulation, lire et interpréter les résultats d'essais, et appuyer la décision** (appels d'offres, analyse des propositions, suivi de réalisation), en combinant apports techniques, laboratoire et démonstrations terrain.



### Objectifs :

- Comprendre les principes de formulation des enrobés et les niveaux de performance
- Interpréter les résultats d'essais (laboratoire / in situ) et les comptes rendus d'auscultation
- Intégrer les enjeux économiques, techniques et environnementaux dans les choix de formulation
- Aider à la décision : appels d'offres, analyse des propositions, suivi de réalisation

**Public visé :** chargés d'études, techniciens d'études / d'essais, responsables de projets, conducteurs de travaux, services techniques maîtres d'ouvrage (public/privé).

**Prérequis :** notions en matériaux routiers (formulation, types d'enrobés) et en propriétés de surface de chaussée (nature, caractérisation).

### Pédagogie & évaluation :

- Apports techniques + démonstrations + visites (laboratoire / équipements)
- Étude de cas (évaluation)
- Alternance théorie / pratique, ancrée dans la réalité des projets routiers

### Les +

- Certification universitaire en seulement 2 jours
- Conçue et animée en partenariat avec **Eiffage Routes**, acteur reconnu du secteur

**Durée :** 2 jours (14 h)

**Prix\* :** 1 200 € (repas inclus)

**Modalité :** Présentiel

**Dates / période :** du 2 au 3 juin 2026

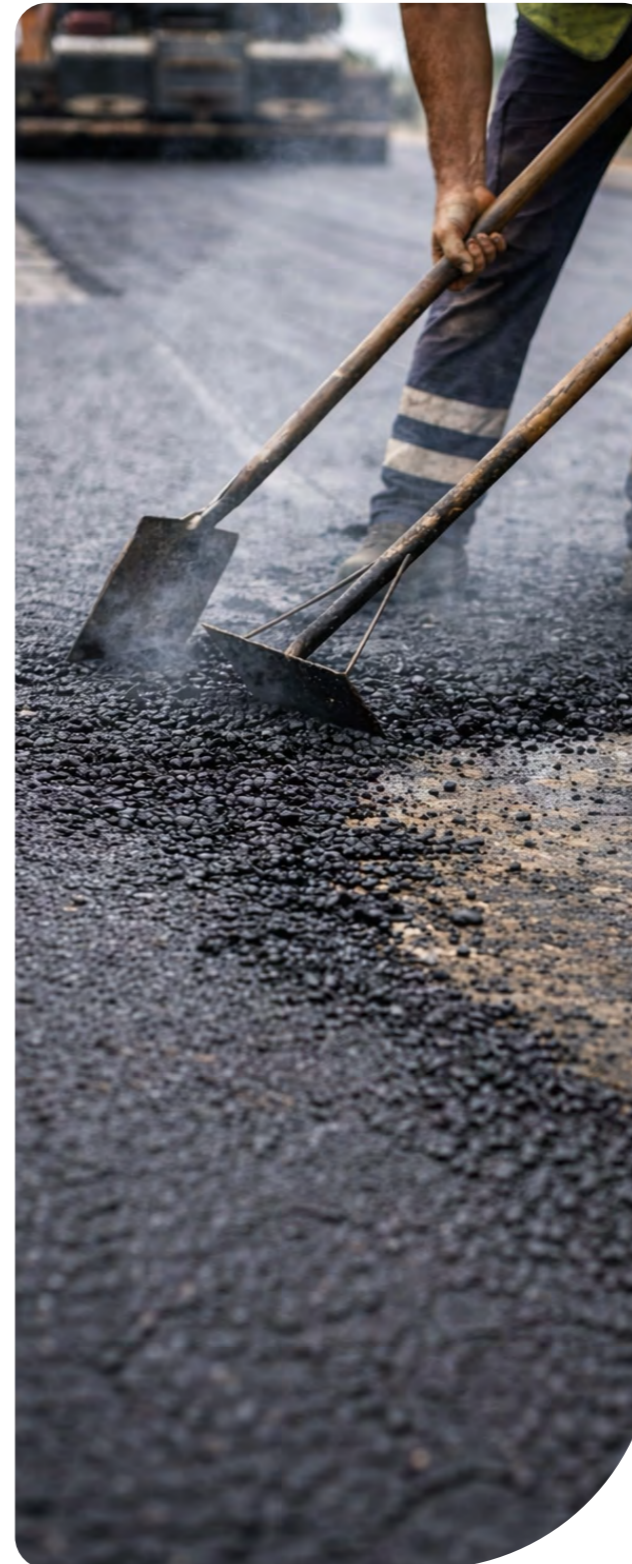
**Lieu :** Corbas + Bron (campus Lyon)

#### Intervenants :

Véronique Cerezo ; Manuela Gennesseaux ; Christophe Ropert (Université Gustave Eiffel) - Yann Lalain ; Frank Desvignes (Eiffage Route)

**Contact :**  
developpementfc@univ-eiffel.fr

\*Tarif Inter net à payer (TVA non applicable, art. 261-4-4° du CGI).  
Intra / sur mesure (sur devis)



## Le partenaire :



## Programme :

### Jour 1

#### Formulation & performance en conditions réelles (Corbas)

- ◆ Rappels : formulation des enrobés hydrocarbonés (niveaux 0 à 4)
- ◆ Enjeux environnementaux pour une route durable (recyclage, température, etc.)
- ◆ Visite de laboratoire de formulation : démonstrations
- ◆ Caractéristiques de surface : formulation et choix des produits
- ◆ Caractéristiques de surface : formulation et choix des produits

### Jour 2

#### Référentiels & auscultation (Bron)

- ◆ Référentiels normatifs et techniques (caractéristiques de surface)
- ◆ Appareils d'auscultation : démonstrations / visite
- ◆ Évaluation des acquis : étude de cas



## STAGE COURT

# Objectif Terre

Stabilité des sols, gestion des matériaux, durabilité des ouvrages : le secteur du BTP doit accélérer sa transition, et la **terre crue** redevient une solution crédible à condition de maîtriser ses contraintes (ressource, eau, performances, mise en œuvre) et de sécuriser les choix dès la conception. Cette formation intensive donne une approche complète, du matériau aux techniques, puis aux exigences "projet" (normalisation, assurance, contrôle qualité, CCTP). En cinq jours, elle permet de passer d'une curiosité pour la terre crue à une capacité à l'intégrer concrètement dans des opérations de neuf ou de rénovation.



### Objectifs :

- Découvrir le matériau terre crue
- Comprendre ses caractéristiques et les modes de mise en œuvre associés
- Savoir concevoir et porter un projet dans le contexte actuel
- Découvrir et maîtriser les différents aspects de la construction terre en neuf et en rénovation, en marché publics ou privés

**Public visé :** professionnels de la maîtrise d'œuvre : architectes et leurs collaborateurs ; ingénieurs et techniciens des bureaux d'études et de contrôle. Professionnels de la maîtrise d'ouvrage public et privé.

**Prérequis :** aucun

### Pédagogie & évaluation :

- Alternance apports théoriques et mises en pratique (ateliers)
- Approche "projet" : de la matière à la mise en œuvre, puis à la sécurisation (qualité / assurance)
- Attestation de fin de formation

### Les +

- Ateliers pratiques de mise en œuvre de la terre crue

 **Durée :** 5 jours (35 h)

 **Prix\* :** 1 800 €

 **Modalité :** Présentiel

 **Dates / période :**  
- du 8 au 12 juin 2026  
- du 2 au 6 novembre 2026

 **Lieu :** Champs-sur-Marne (77)

#### Intervenants :

Samuel Dugelay (Makjo) ; Erwan Hamard (Université Gustave Eiffel) ; Aurélien Brousse (CREA écoconstruction) ; Rozenn Kervella (ENSAB) ; Loïc Daubas (ENSAB) ; Frederique Jonnard (architecte artisane) ; Regis Piscot, (ingénieur acousticien) ; Sofia Roucan (docteur spécialisée sur la qualité de l'air)

 **Contact :**  
developpementfc@univ-eiffel.fr



## Les partenaires :



de la Matière à l'Œuvre

## Programme :

### Jours 1 & 2

#### La terre comme matériau

- ♦ Jour 1 : découverte du matériau terre (composants, propriétés) + expériences sur la matière
- ♦ Jour 2 : enjeux de la ressource + états hydriques et convenue + techniques de construction

### Jours 3 & 4

#### Les techniques de construction en terre

- ♦ Jour 3 : comportement structurel, dimensionnement, détails techniques + ateliers de pratique
- ♦ Jour 4 : réactions à l'eau et comportement thermique, usage et détails techniques + ateliers de pratique

### Jour 5

#### Construire en terre aujourd'hui

- ♦ Culture de la terre crue  
Normalisation et assurance
- ♦ Contrôle qualité et CCTP
- ♦ Coûts et rendements
- ♦ Processus de conduite d'un projet intégrant de la terre crue

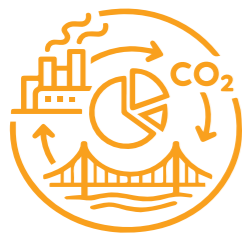
\*Tarif Inter net à payer (TVA non applicable, art. 261-4-4° du CGI).  
Intra / sur mesure (sur devis)



## STAGE COURT

# Analyse du Cycle de Vie (ACV)

RE2020, DÉP, exigences d'écoconception : l'**Analyse du Cycle de Vie (ACV)** devient un standard pour comparer des solutions, justifier des choix et piloter une trajectoire bas carbone. Pourtant, beaucoup de professionnels ne disposent pas encore d'une méthode solide ni des bons réflexes pour collecter les données, modéliser un cas et interpréter des résultats. Cette formation permet d'acquérir les bases de la "pensée cycle de vie" (Module 1) puis de passer à la pratique sur **OpenLCA** (Module 2), afin de produire des analyses exploitables pour la décision et le dialogue avec les bureaux d'études.



### Objectifs :

- Comprendre les concepts et principes de l'ACV (Module 1)
- Identifier les données à collecter et structurer un inventaire (Module 2)
- Lire et comprendre une Déclaration Environnementale de Produit (Module 2)
- Modéliser, calculer et interpréter un cas sur OpenLCA (Module 2)
- Dialoguer efficacement avec un bureau d'études en écoconception (Module 2)

**Public visé :** professionnels tous secteurs souhaitant intégrer l'ACV dans leurs pratiques (bâtiment, industrie, services, collectivités, bureaux d'études, RSE, innovation...).

**Prérequis :** aucun prérequis sur l'ACV ; une base en raisonnement scientifique et en modélisation est recommandée.

**Accès :** l'accès au Module 2 nécessite d'avoir suivi le Module 1.

### Pédagogie & évaluation :

- Module 1 : distanciel interactif (exercices + échanges) ou présentiel
- Module 2 : présentiel orienté travaux pratiques sur OpenLCA
- Attestation de fin de formation

### Les +

- **Pratique du logiciel openLCA**
- Animée par **Anne Ventura**, spécialiste de l'ACV

### Programme :

#### Module 1

##### Initiation

- ◆ Concepts fondamentaux : pensée cycle de vie, flux, inventaire, modèles de systèmes
- ◆ Chaînes de causalité et logique de comparaison de cas
- ◆ Séances interactives : exercices de groupe et applications pratiques

#### Module 2

##### Modélisation & mise en pratique

- ◆ Approfondissement : modélisation, interprétation, sensibilité, incertitudes
- ◆ Prise en main d'OpenLCA : installation d'une base de données, paramétrage
- ◆ Modélisation de systèmes, calcul et export des résultats
- ◆ Analyse des représentations et conditions de comparaison



**Durée :** Module 1 (1 jour - 7 h) +  
Module 2 (3 jours - 21 h)



**Prix\* :** Module 1 : 600 €  
Module 2 : 1 800 €



**Modalité :** Module 1 : distanciel ou présentiel • Module 2 : présentiel



**Dates / période :** Nous consulter



**Lieu :** Module 1 : distanciel ou Champs-sur-Marne (77) • Module 2 : Champs-sur-Marne (77)



**Intervenant :**  
Anne Ventura (Université Gustave Eiffel)



**Contact :**  
developpementfc@univ-eiffel.fr

\*Tarif Inter net à payer (TVA non applicable, art. 261-4-4° du CGI).  
Intra / sur mesure (sur devis)



# 03

## Mobilité & transport

Auditer  
Diagnostiquer  
Aménager  
Sécuriser



1,19 M décès/an dans le monde liés aux accidents de la route<sup>1</sup>



19,4 décès / 100 000 hab./an en Afrique liés aux accidents de la route<sup>1</sup>



3 432 décès/an en France liés aux accidents de la route<sup>2</sup> (2024)

Sources : <sup>1</sup> OMS – « Road traffic injuries » (Fact sheet, 13/12/2023, who.int) • « Road safety in the WHO African Region 2023 » (OMS Afrique, 2023)  
<sup>2</sup> Sécurité routière / ONISR – « Bilan définitif 2024 » (publié le 02/06/2025)



# DIPLÔME UNIVERSITAIRE

## Sécurité routière en Afrique (SRA)

La sécurité routière reste un enjeu majeur de santé publique et de développement, avec des impacts humains et économiques considérables. Dans de nombreux pays d'Afrique francophone, les acteurs publics et privés doivent renforcer leurs capacités pour **concevoir, piloter et évaluer** des politiques efficaces, adaptées aux réalités locales (infrastructures, véhicules, comportements, prise en charge post-accident). Ce diplôme universitaire apporte une vision structurée et directement opérationnelle, en français, fondée sur des repères internationaux et des retours d'expérience. Il permet de passer d'un diagnostic à un plan d'action, et de consolider un réseau d'expertise entre professionnels.

### Objectifs :



- Approche complète "5 piliers" : management, infrastructures, véhicules, usagers, post-accident
- Hybride et compatible activité : séquences distancielles + regroupement présentiel intensif
- Cas d'étude personnalisé (travaux encadrés) : application directe à votre contexte et à vos enjeux
- Réseau professionnel Afrique francophone : échanges, collaborations et montée en compétence collective

**Public visé :** professionnels et cadres des transports routiers et de la sécurité routière (secteur public et privé) en Afrique francophone. structures de type SEDIF et équivalents.

**Prérequis :** niveau Licence ou équivalent.

**Admission :** sur candidature (commission de formation).

**Les +**

- Diplôme universitaire à la clé

**Durée :** 5 modules (17 h chacun) + travaux personnels encadrés (45 h)

**Volume total :** 130 h

**Prix\* :** 4 500 € (hébergement en demi-pension inclus)

**Langue :** Français

**Modalité :** Hybride (distanciel + présentiel)

**Dates :** Nous consulter

**Lieu :** Abidjan, Côte d'Ivoire

**Intervenants :** Michel Behr ; Laurent Carnis ; Dominique Mignot (Université Gustave Eiffel)

**Contact :** developpementfc@univ-eiffel.fr

\*Tarif Inter net à payer (TVA non applicable, art. 261-4-4° du CGI). Intra / sur mesure (sur devis)



### Pédagogie & évaluation :

- Alternance apports structurants + études de cas + travaux encadrés
- Approche orientée décision publique et mise en œuvre opérationnelle
- Évaluation : cas d'étude / rendu et restitution
- Diplôme universitaire délivré à l'issue de la formation

### Programme :

#### Module 1

##### Management de la sécurité routière (17 h)

- ♦ Stratégie, planification, objectifs et financement • organisation et gestion • réglementation et Code de la route • évaluation/observation...

#### Module 2

##### Infrastructures (17 h)

- ♦ Rôle des infrastructures, urbanisme et aménagement • conception • équipements • exploitation des réseaux...

#### Module 3

##### Véhicules (17 h)

- ♦ Réglementation/normalisation • parc et évaluation • sécurité active/passive • transport de marchandises...

#### Module 4

##### Usagers (17 h)

- ♦ Facteurs de risque • usagers vulnérables (piétons, cyclistes, 2RM, handicap, visibilité...)...

#### Module 5

##### Post-accident (17 h)

- ♦ Profils lésionnels et gravité • conséquences économiques • organisation des secours...

##### Travaux personnels encadrés (45 h)

- ♦ Enquête et compte rendu d'un cas d'étude lié à une problématique de sécurité routière (région + thématique), proposée par les participants.



# CERTIFICAT UNIVERSITAIRE

## Diagnostic de Sécurité Routière des Infrastructures (DSRI)

Améliorer la sécurité routière passe aussi par une action structurée sur les **infrastructures** : diagnostic avant ouverture, surveillance, entretien, et recommandations adaptées au contexte local. Or, les méthodes et outils d'auscultation, comme l'organisation d'une politique de surveillance, restent encore trop peu maîtrisés par les équipes en charge des réseaux. Ce certificat universitaire apporte des repères concrets pour comprendre l'approche « système sûr », **maîtriser les outils de diagnostic**, et structurer une démarche de **surveillance et d'entretien** d'un tronçon routier, avec des échanges entre participants pour relier les apports aux réalités terrain.



### Objectifs :

- Comprendre les grands principes de l'approche « système sûr »
- Maîtriser les méthodes et outils d'auscultation
- Savoir organiser la surveillance d'un tronçon routier
- Connaître les enjeux et méthodes d'entretien
- Échanges, problématiques personnelles et réseau

**Public visé :** professionnels et cadres du domaine des transports routiers et de leur sécurité (secteurs public et privé) en Afrique francophone.

**Prérequis :** niveau Licence ou équivalent.

**Admission :** sur candidature (évaluation en commission de formation).

Les +

Certification universitaire à la clé



**Durée :** 2 jours (16 h)



**Prix\* :** 1 670 € (déjeuner inclus)



**Langue :** Français



**Modalité :** Présentiel



**Dates :** Nous consulter



**Lieu :** Cotonou, Bénin



**Intervenants :** Michel Behr ; Laurent Carnis ; Dominique Mignot (Université Gustave Eiffel)



**Contact :** developpementfc@univ-eiffel.fr

\*Tarif Inter net à payer (TVA non applicable, art. 261-4-4° du CGI). Intra / sur mesure (sur devis)



### Pédagogie & évaluation :

- Apports structurants + exemples et retours d'expérience
- Temps d'échanges entre participants (problématiques terrain)
- QCM en fin de formation
- Attestation / certificat universitaire délivré à l'issue de la formation

### Programme :

#### Contexte de sécurité routière (1 h)

- ♦ Présentation des grands enjeux de sécurité routière et des spécificités liées aux infrastructures, dans différents contextes et pays. Présentation des grands principes de l'approche « système sûr ».

#### Maîtrise des méthodes et outils d'auscultation (6 h)

- ♦ Thèmes abordés : caractérisation des propriétés de surface ; caractérisation de la géométrie des infrastructures ; impact des propriétés de surface ; caractérisation des dégradations...

#### Connaître les enjeux et méthodes d'entretien (3 h)

- ♦ Thèmes abordés : routes revêtues avec des enrobés bitumineux ; routes non revêtues...

#### Savoir organiser et planifier la surveillance (3 h)

- ♦ Thèmes abordés : principes de mise en place d'une politique et programmation de travaux ; préparation d'un système d'aide à la gestion ; retours d'expérience...

#### Échanges et réseau (2 h)

- ♦ Thèmes abordés : discussions sur les problématiques spécifiques des participants, partage d'expérience.



# 04

## Politiques publiques & économie

Médiation  
Co-construire  
Animer  
Négocier



**3 500** tiers-lieux en France (2023)<sup>1</sup>



**68%** des établissements (≥10 salariés) : au moins un conflit au travail (2020-2022)<sup>2</sup>



**19%** des établissements (≥10 salariés) : au moins un recours aux prud'hommes (2020-2022)<sup>2</sup>

Sources : <sup>1</sup>ANCT - page « Tiers-lieux » (anct.gouv.fr), rubrique « État des lieux » : 3 500 tiers-lieux identifiés en France en 2023. <sup>2</sup>DARES - Dares Focus n°50, 22 octobre 2025, Maxime Lescurieux, « Quelle conflictualité au travail dans les établissements durant les années de crise sanitaire ? » (période 2020-2022).



## DIPLÔME UNIVERSITAIRE

# Concevoir, mettre en œuvre et gérer un Espace Commun (ESCO)

Concevoir et faire vivre un espace commun (tiers-lieu, lieu partagé, espace hybride) implique de piloter un projet à la fois créatif, opérationnel et collectif : usages, programmation, aménagement, cadre réglementaire, modèle économique, gouvernance. Le DU ESCO propose un parcours 100% présentiel, alternant immersions et sessions théoriques, pour acquérir des méthodes concrètes et transférables : structurer un projet, mobiliser des acteurs, organiser l'exploitation d'un lieu et en mesurer les impacts.

### Objectifs :



- **Compétences créatives** : concevoir de nouveaux services et une identité visuelle ; écrire une narration ; aménager des espaces extérieurs et intérieurs ; établir une programmation culturelle et artistique
- **Compétences de gestion technique des sites** : produire des dossiers pour les autorisations réglementaires ; remettre en service les réseaux et/ou services ; gérer des chantiers ; tenir une régie technique de site
- **Compétences de gestion d'un projet de développement local** : mettre en œuvre et animer la gouvernance d'un projet ; gérer les ressources humaines, le budget, les relations publiques et la communication
- **Compétences de conception et gestion de services marchands et non marchands** : déployer des espaces marchands et non marchands ; gérer opérationnellement les services proposés ; accueillir des publics ; coordonner des travaux de rénovation

**Durée** : 140h

**Prix\*** : 4 500 €

**Modalité** : Présentiel

**Dates / période** : Nous consulter

**Lieu** : Sessions de formation en immersion dans des espaces communs en France • Sessions de formation théorique à Paris ou Marseille

**Contact** :  
developpementfc@univ-eiffel.fr

**Public visé** : professionnels impliqués dans des projets de lieux partagés / tiers-lieux (culture, arts, architecture, urbanisme, aménagement, programmation, hôtellerie-restauration, secteur social, entrepreneuriat...).

**Prérequis** : niveau Bac souhaitable + au moins une expérience professionnelle dans un des domaines ci-dessus.

**Admission** : sélection sur dossier + entretien



\*Tarif Inter net à payer (TVA non applicable, art. 261-4-4° du CGI).  
Intra / sur mesure (sur devis)

### Pédagogie & évaluation :

- 100% présentiel : immersions + apports méthodologiques
- Travail en collectif, échanges entre pairs, retours d'expérience
- Études de cas + travail personnel
- Modalités d'évaluation : Nous consulter



### Le partenaire :



### Programme :

#### Module 1

##### Immersion (3 sessions de 3 jours - 72 h) (programme établi selon les lieux réservés)

- ♦ Dynamiques du territoire : concepts, contextes, enjeux urbains et sociétaux, acteurs
- ♦ Dynamique de projet : analyse du site, mobilisation des acteurs, définition des activités, narration
- ♦ Aménagement : mise aux normes, scénographie, signalétique, bases de construction
- ♦ Modèle économique : partenariats, mécénat, participatif, subventions
- ♦ Programmation & accueil : activités artistiques/culturelles/sociales/agricoles, accueil des publics
- ♦ Impacts & mixité : urbanisme transitoire, développement économique, biodiversité/nature en ville, attractivité
- ♦ Gouvernance : gouverner collectivement, de manière ouverte

#### Module 2

##### Sessions théoriques (3 sessions de 2 jours - 48 h) (programme établi selon les lieux réservés)

- ♦ Approfondissements méthodologiques autour des mêmes axes : territoire, projet, aménagement, financement, programmation, impacts, gouvernance

#### Module 3

##### Travail personnel (20 h)



# DIPLÔME UNIVERSITAIRE

## Conflictualités au travail

Tensions qui s'installent, désaccords qui dégènèrent, collectifs fragilisés : la conflictualité au travail n'est pas seulement une question de "relations", elle révèle souvent des déséquilibres d'organisation, de management et de régulation. Pourtant, les organisations manquent de grilles d'analyse robustes pour diagnostiquer les situations, distinguer les causes structurelles des symptômes, et choisir les bons leviers d'action. Ce diplôme universitaire apporte des repères issus des sciences sociales et une méthodologie d'intervention pour comprendre, diagnostiquer et agir : analyser le travail réel, objectiver les jeux d'acteurs, construire des solutions et préparer une restitution argumentée.

### Objectifs :



- Comprendre et analyser les conflictualités liées aux relations de travail
- Acquérir des repères méthodologiques pour prévenir et gérer les situations conflictuelles
- Analyser les sources des conflits au travail à partir des concepts enseignés
- Utiliser des outils de questionnement et d'analyse pour intervenir de manière réfléchie et objective
- Concevoir des démarches collectives pour réguler les conflits à différents niveaux de l'organisation
- Identifier des leviers d'action à partir des dynamiques réelles des situations de travail

- Durée :** 23 jours de formation (2 à 3 jours/mois, hors vacances scolaires)
- Prix\* :** 5 000 €
- Modalité :** Présentiel
- Dates / période :** Nous consulter
- Lieu :** Paris (75)
- Intervenants :** Pascal Ughetto (Université Gustave Eiffel) ; Éric Molière (Plein Sens)
- Contact :** developpementfc@univ-eiffel.fr



**Public visé :** DRH, DRS, RRH, managers intermédiaires ou de proximité... • syndicalistes ou membres de comités sociaux et économiques.

**Prérequis :** être titulaire d'une licence (Bac+3) ou équivalent, ou disposer d'une expérience professionnelle significative permettant une validation d'acquis pédagogiques.

**Admission :** sélection sur dossier + entretien (variété des profils recherchée).

### Les +

Conçu et animé avec le cabinet **Plein Sens**, spécialiste des relations et organisations du travail

\*Tarif Inter net à payer (TVA non applicable, art. 261-4-4° du CGI). Intra / sur mesure (sur devis)

### Pédagogie & évaluation :

- Apports conceptuels + méthodes d'intervention + retours d'expérience
- Travail collectif guidé : analyse d'une situation choisie par la promotion, préparation d'un rendu et restitution orale
- Échanges entre pairs + cycle de conférences
- Diplôme universitaire délivré à l'issue de la formation (après validation)



### Le partenaire :



### Programme :

#### COMPRENDRE ET DIAGNOSTIQUER (≈ 78 h)

- ◆ Ouverture : finalités et principes de la formation
- ◆ Grandes tendances des organisations
- ◆ Le phénomène des conflictualités et ses grilles de lecture
- ◆ Visages de la conflictualité en organisation
- ◆ Cycle de conférences

#### INTERVENIR, AGIR (≈ 36 h)

- ◆ Méthodologie d'intervention : intervenir sur les conflictualités
- ◆ Analyse des situations de travail et construction de solutions
- ◆ Analyse des jeux d'acteurs et construction de solutions

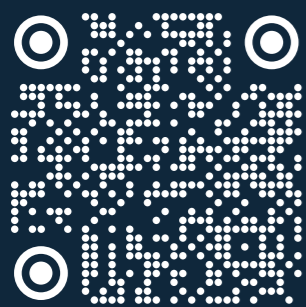
#### APPROPRIATION COLLECTIVE (≈ 21 h)

- ◆ Regroupement : partager les réflexions, exprimer les questions, monter en analyse individuelle et collective
- ◆ Préparation du rendu au conseil pédagogique : choisir une situation à analyser et construire une compréhension des enjeux et déterminants
- ◆ Restitution collective au conseil pédagogique : restitution orale et réponses aux questions du jury

# Retrouvez toute l'offre de formation continue de l'Université Gustave Eiffel



## Trouvez la formation adaptée à votre projet



Cliquez

[formations.univ-gustave-eiffel.fr](https://formations.univ-gustave-eiffel.fr)

Plus de **200 formations** en formation continue, dans des formats variés : certifications universitaires, diplômes universitaires, stages courts, ainsi qu'une offre plus large de licences, BUT et masters : diplômes nationaux de l'enseignement supérieur.

# Accéder à un diplôme par la VAE et la VAPP

**Votre expérience mérite d'être reconnue.**

**VAE (Validation des Acquis de l'Expérience)** : obtenir tout ou partie d'un diplôme en faisant reconnaître votre expérience (professionnelle ou extra-professionnelle). **VAPP (Validation des Acquis Professionnels et Personnels)** : faire reconnaître son expérience pour obtenir des dispenses de cours ou de niveau de diplôme en vue d'une entrée en formation.

## Les 3 étapes clés :



**1) Information & orientation** : choisir le dispositif adapté



**2) Dossier** : formaliser votre parcours et vos acquis



**3) Décision** : étude du dossier (et jury pour la VAE)



**Une question ?**  
[vae@univ-eiffel.fr](mailto:vae@univ-eiffel.fr)





**Campus de Marne-la-Valée**

**Campus de Paris**

**Campus régionaux :**

- Lille
- Versailles
- Nantes
- Lyon
- Aix-Marseille



© Université Gustave Eiffel - 2026 bénéficie d'une exonération de TVA en vertu de l'article 261-4-4° du Code général des impôts. À ce titre, les tarifs du Service Formation Continue sont indiqués en euros nets à payer. Les tarifs sont forfaitaires et comprennent la formation ou le séminaire, ainsi que les supports et matériels pédagogiques associés. Les frais de déplacement, d'hébergement et de restauration des participants, y compris les pauses et déjeuners, ne sont pas compris dans le prix de la prestation, sauf mention contraire figurant dans le programme de formation. Ne pas jeter sur la voie publique. Document non contractuel. Informations données à titre indicatif et susceptibles d'évoluer. Crédits photos : Unplash.com & phosphoricons.com, images partiellement générées par intelligence artificielle  
Conception Graphique : Gauthier Lequeux SIRET 903 868 701 00017